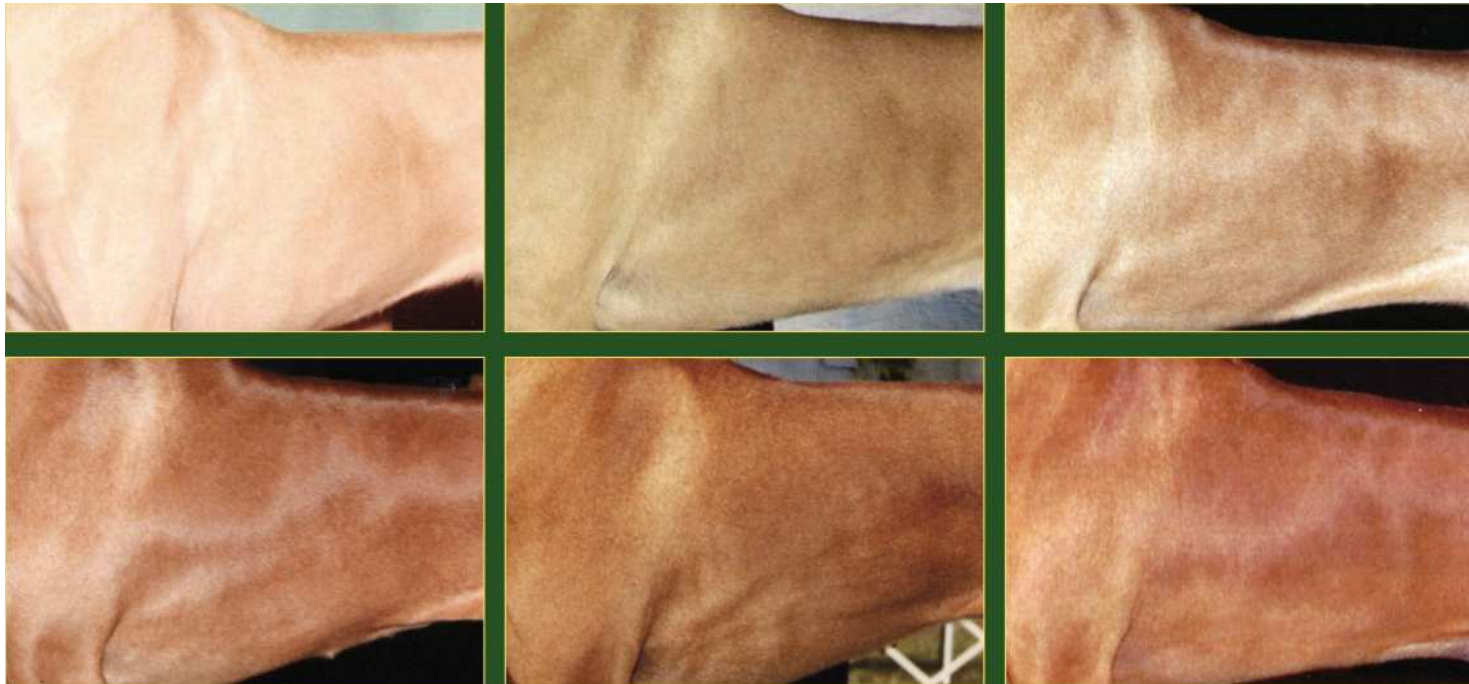


Les couleurs



Voici la palette de couleurs autorisées par le standard; ces couleurs résultent, ainsi que les marques blanches, de l'utilisation de diverses races pour obtenir le RR

L'appauvrissement de cette diversité ainsi que le croisement de chiens aux couleurs extrêmes (dark red weaten par exemple) pourrait mener finalement à des non-conformités de couleur.

Le blanc et le froment clair sont apparents à cause des diverses races qui furent choisies sans doute pour d'autres raisons, (pas seulement la couleur).

Si une couleur est éliminée, des facteurs génétiques non visibles seront perdus et notre RR deviendra une version diluée de l'original....

Selon un article de Kevin Barnes (juge-éleveur Diamond Ridge Kennel)